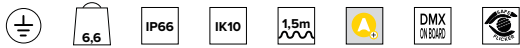
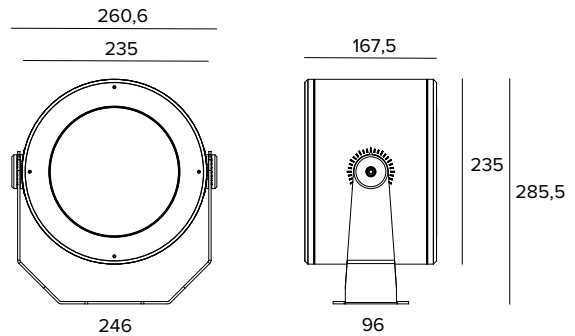


1E4062 | DART Round Maxi RGBW Proiettore professionale orientabile a LED



I valori fotometrici dell'apparecchio sono consultabili nelle pagine successive



Le quote riportate sul disegno sono espresse in mm.

SORGENTE

Modulo luminoso RGBW realizzato con LED multichip RGBW. Temperatura di colore della sorgente white 6500K.

Classe di efficienza energetica: F

Potenza nominale: 45W

Flusso nominale: Vedi fotometrie

Indice resa cromatica: Vedi fotometrie

CCT nominale: Vedi fotometrie

Durata utile (L80/B10): >50000h tq +25°C

CARATTERISTICHE ILLUMINOTECNICHE

Equipaggiato con lenti di precisione in metacrilato.

Ottica: LENTI

Apertura di fascio: NSP

Rendimento ottico: 85%

Flusso apparecchio: Vedi fotometrie

Efficienza luminosa: Vedi fotometrie

Sicurezza fotobiologica: Conforme al gruppo di rischio basso RG1

CARATTERISTICHE MECCANICHE

Corpo in pressofusione d'alluminio anodizzato e verniciato e staffa di fissaggio in acciaio inox verniciato. Vetro di chiusura trasparente extrachiaro temperato.

Colore e finitura: Ferrite

Peso: 6,6Kg

Grado di protezione: IP66

Resistenza meccanica: IK10

CARATTERISTICHE ELETTRICHE

Driver elettronico DMX-RDM integrato nel corpo del prodotto con 4 uscite indipendenti a corrente costante. Controllato tramite protocollo DMX-RDM che permette la programmazione degli apparecchi da remoto (no dip-switch) tramite la linea dati DMX. La programmazione degli apparecchi è realizzata tramite il programmatore USB-RDM disponibile come accessorio. Tutte le versioni sono precablate con 1,5m di cavo per l'alimentazione e il segnale DMX. Apparecchio conforme EN 60598-2-22 per alimentazione da un sistema di emergenza centralizzato CPSS (Central Power Supply System, comunemente chiamato soccorritore), non incorporato nell'apparecchio - escluso aree ad alto rischio. La potenza e il flusso di default sono pari al 100% in AC e al 100% in DC.

Potenza apparecchio: Vedi fotometrie

Alimentazione: 220-240Vac 50/60Hz

Classe di isolamento: CLASSE 1

Tipo driver / Controllo: DMX RDM

Driver incluso: SI

SAFE FLICKER: PstLM=<1 e SVM=<0,4 (IEC TR 61547-1 e IEC TR 63158), a garanzia di una luce più confortevole e sicura

Temperatura ambiente: -25°C / +35°C

INSTALLAZIONE

Staffa di fissaggio con regolazione del puntamento. Rotazione di ±45° sul piano orizzontale e di +90°/-45° sul piano verticale.

NOTE

Adotta la soluzione tecnica "Waterblock Smart" che prevede la resinatura dei cavi di collegamento, limitando il rischio di risalita dell'umidità verso il driver o l'apparecchio. Su richiesta è possibile sottoporre il prodotto a trattamento di cataforesi. Disponibile su richiesta in versione 110-277Vac. Le fotometrie riportano i valori massimi di emissione dell'apparecchio. Commissioning del sistema di regolazione tramite APP gratuita; l'intervento di un tecnico specializzato può essere quotato su richiesta.

GARANZIA

5 anni.

AVVERTENZE

Apparecchio progettato per essere smaltito/riciclato a fine vita. Sorgente luminosa (solo LED) sostituibile da un professionista. Alimentatore sostituibile da un professionista.

A motivo dell'evoluzione tecnologica dei componenti elettronici i dati indicati sono soggetti ad aggiornamento e quindi deve essere richiesta conferma in fase d'ordine. Flusso luminoso e potenza elettrica presentano tolleranze di +/-10% rispetto al valore indicato. tq +25°C (CIE 121).

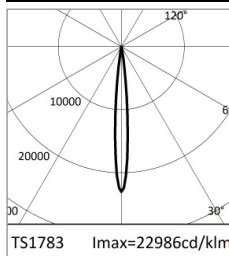
Si riserva la facoltà di apportare modifiche tecniche.

Targetti Sankey S.r.l.
Via Pratese, 164
50145 Firenze - Italy
Tel: +39 055 37911
targetti.com
targetti@targetti.com

CCIAA Firenze
Share Capital:
€ 500.000,00
VAT N. (IT):
01537660480
R.E.A: FI-275656

TARGETTI

1E4062 | DART Round Maxi RGBW Proiettore professionale orientabile a LED



		H(m)	D(m)	E _{max} (lx)		
	-			10°		
	-			10°		
Fixture Power	50W	1	0.17	63280		
Source Flux	2753lm	2	0.34	15820		
Fixture Flux	2333lm	3	0.51	7031		
Efficacy	47lm/W	4	0.68	3955		
TS1783	I _{max} =22986cd/klm	I _{max}	63280cd	5	0.85	2531



		H(m)	D(m)	E _{max} (lx)		
	-			10°		
	-			10°		
Fixture Power	37W	1	0.17	34754		
Source Flux	1512lm	2	0.34	8689		
Fixture Flux	1281lm	3	0.51	3862		
Efficacy	35lm/W	4	0.68	2172		
TS1783	I _{max} =22986cd/klm	I _{max}	34754cd	5	0.85	1390

RGBW

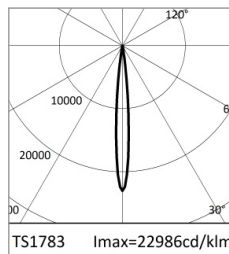
Potenza apparecchio	50W
Flusso nominale	2753lm
Flusso apparecchio	2333lm
Efficienza luminosa	47lm/W

RGB

Potenza apparecchio	37W
Flusso nominale	1512lm
Flusso apparecchio	1281lm
Efficienza luminosa	35lm/W



		H(m)	D(m)	E _{max} (lx)		
	6500K			10°		
	Ra80			10°		
Fixture Power	13W	1	0.17	30525		
Source Flux	1328lm	2	0.34	7631		
Fixture Flux	1125lm	3	0.51	3392		
Efficacy	85lm/W	4	0.68	1908		
TS1783	I _{max} =22986cd/klm	I _{max}	30525cd	5	0.85	1221



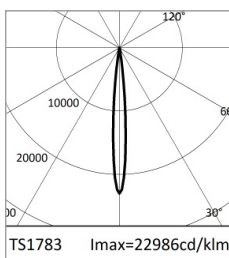
		H(m)	D(m)	E _{max} (lx)		
	-			10°		
	-			10°		
Fixture Power	9W	1	0.17	10367		
Source Flux	451lm	2	0.34	2592		
Fixture Flux	382lm	3	0.51	1152		
Efficacy	41lm/W	4	0.68	648		
TS1783	I _{max} =22986cd/klm	I _{max}	10367cd	5	0.85	415

WHITE

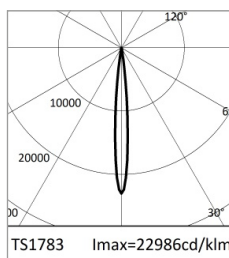
CCT nominale	6500K
Indice resa cromatica	80
Potenza apparecchio	13W
Flusso nominale	1328lm
Flusso apparecchio	1125lm
Efficienza luminosa	85lm/W

RED

Potenza apparecchio	9W
Flusso nominale	451lm
Flusso apparecchio	382lm
Efficienza luminosa	41lm/W



		H(m)	D(m)	E _{max} (lx)		
	-			10°		
	-			10°		
Fixture Power	15W	1	0.17	23055		
Source Flux	1003lm	2	0.34	5764		
Fixture Flux	850lm	3	0.51	2562		
Efficacy	57lm/W	4	0.68	1441		
TS1783	I _{max} =22986cd/klm	I _{max}	23055cd	5	0.85	922



		H(m)	D(m)	E _{max} (lx)		
	-			10°		
	-			10°		
Fixture Power	12W	1	0.17	3770		
Source Flux	164lm	2	0.34	942		
Fixture Flux	139lm	3	0.51	419		
Efficacy	11lm/W	4	0.68	236		
TS1783	I _{max} =22986cd/klm	I _{max}	3770cd	5	0.85	151

GREEN

Potenza apparecchio	15W
Flusso nominale	1003lm
Flusso apparecchio	850lm
Efficienza luminosa	57lm/W

BLUE

Potenza apparecchio	12W
Flusso nominale	164lm
Flusso apparecchio	139lm
Efficienza luminosa	11lm/W

A motivo dell'evoluzione tecnologica dei componenti elettronici i dati indicati sono soggetti ad aggiornamento e quindi deve essere richiesta conferma in fase d'ordine. Flusso luminoso e potenza elettrica presentano tolleranze di +/-10% rispetto al valore indicato. t_q +25°C (CIE 121).

Si riserva la facoltà di apportare modifiche tecniche.

Targetti Sankey S.r.l.
Via Pratese, 164
50145 Firenze - Italy
Tel: +39 055 37911
targetti.com
targetti@targetti.com

CCIAA Firenze
Share Capital:
€ 500.000,00
VAT N. (IT):
01537660480
R.E.A: FI-275656

TARGETTI

1E4062 | DART Round Maxi RGBW Proiettore professionale orientabile a LED

Accessori

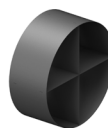
Filtro



Colore	Codice
	1E4010

Filtro lama di luce.
Filtro olografico in PMMA ad effetto lama di luce.
Completo di anello portafiltri in lega di alluminio verniciato a polvere.

Griglia



Colore	Codice
	1E4013

Griglia antiabbagliamento.
Acciaio inossidabile verniciato a polvere.

Schermo



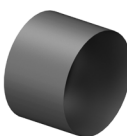
Colore	Codice
	1E4011

Schermo asimmetrico.
Acciaio inossidabile verniciato a polvere.



Colore	Codice
	1E4012

Schermo cilindrico.
Acciaio inossidabile verniciato a polvere.
Versione corta.



Colore	Codice
	1E4059

Schermo cilindrico.
Acciaio inossidabile verniciato a polvere.
Versione lunga.

Sistema di fissaggio



Colore	Codice
	1E3026

Piastra per la rotazione dell'apparecchio.
Acciaio inossidabile verniciato a polvere.



Dimensioni ØxH mm	Colore	Codice
150x352		1E3188

Picchetto per terreno.
Acciaio inossidabile verniciato a polvere.

A motivo dell'evoluzione tecnologica dei componenti elettronici i dati indicati sono soggetti ad aggiornamento e quindi deve essere richiesta conferma in fase d'ordine. Flusso luminoso e potenza elettrica presentano tolleranze di +/-10% rispetto al valore indicato. tq +25°C (CIE 121).

Si riserva la facoltà di apportare modifiche tecniche.

Targetti Sankey S.r.l.
Via Pratese, 164
50145 Firenze - Italy
Tel: +39 055 37911
targetti.com
targetti@targetti.com

CCIAA Firenze
Share Capital:
€ 500.000,00
VAT N. (IT):
01537660480
R.E.A: FI-275656

TARGETTI

1E4062 | DART Round Maxi RGBW Proiettore professionale orientabile a LED

Sistema di fissaggio



Colore Codice

● 1E2825

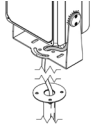
Aggancio al palo.
Alluminio anodizzato e verniciato a polvere.
Palo Ø 60mm (+/-2mm).



Colore Codice

● 1E3097

Sistema di montaggio multiplo su palo.
Acciaio inossidabile verniciato a polvere.
Da completare con 1E2825.
Max 4 proiettori.



Colore Codice

● 1E3187

Palo con base.
Acciaio inossidabile verniciato a polvere.

Sistemi di controllo



Codice

1E2767

Programmatore USB-RDM.
Programmatore di indirizzi DMX-RDM (Remote Device Management).
Si utilizza unitamente al software "RDM Targetti" scaricabile gratuitamente dal sito Targetti nella sezione download.
Utilizzabile con tutti i prodotti RGBW.
Il programmatore USB-RDM riesce ad indirizzare gli apparecchi DMX-RDM se sulla tratta non sono presenti BUFFER o Splitter DMX.
Fare riferimento alle istruzioni per maggiori dettagli.



Codice

A077

my-SCENARIO Show Store.
Interfaccia DMX programmabile che integra le più recenti innovazioni nel controllo dell'illuminazione in applicazioni architettoniche e di intrattenimento.
Dispone di porte USB Type-C ed Ethernet per la programmazione e il controllo remoto.
L'unità può essere completamente programmata con il software ESA Pro 2 (disponibile per utenti Windows e Mac) o tramite applicazioni mobili come Arcolis (disponibile per dispositivi iOS e Android).
E' inoltre del tutto personalizzabile: mappatura dei pixel, gestione dei trigger, configurazione delle patch e molto altro.
Il sistema offre grandi possibilità nel controllo delle diverse installazioni luminose: controllo multi-zona (consente la gestione fino a 5 zone indipendenti), trigger estesi (orario/data, Sunrise/Sunset, porte di ingresso e comandi TCP/UDP), gestione dei canali a 16 bit, recupero completo dopo una perdita di potenza, fino a 99 scene memorizzabili e 1024 canali DMX.
L'intuitiva interfaccia retroilluminata viene fornita con 10 pulsanti pre-impostati per una più facile fruizione da parte dell'utente.

A motivo dell'evoluzione tecnologica dei componenti elettronici i dati indicati sono soggetti ad aggiornamento e quindi deve essere richiesta conferma in fase d'ordine. Flusso luminoso e potenza elettrica presentano tolleranze di +/-10% rispetto al valore indicato. tq +25°C (CIE 121).

Si riserva la facoltà di apportare modifiche tecniche.

Targetti Sankey S.r.l.
Via Pratese, 164
50145 Firenze - Italy
Tel: +39 055 37911
targetti.com
targetti@targetti.com

CCIAA Firenze
Share Capital:
€ 500.000,00
VAT N. (IT):
01537660480
R.E.A.: FI-275656

TARGETTI

1E4062 | DART Round Maxi RGBW Proiettore professionale orientabile a LED

Sistemi di controllo



Codice

1T6499

myScenario Wall.

Controllore DMX con schermo touch sensitive in vetro per applicazioni architettoniche.

Può controllare 2 universi DMX (2x 512 canali).

Funzionamento stand alone o connesso a computer tramite porta USB.

È incluso il software per la realizzazione degli scenari (scaricabile dal sito Targetti).

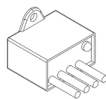
È possibile gestire 10 zone luminose e 50 scenari per zona.

I tasti touch sul frontale permettono di modificare e richiamare gli scenari programmati.

Cavo USB incluso.

Utilizzabile con tutti i prodotti RGBW.

Scaricatore di sovratensione



Codice

A013A

Scaricatore di sovratensione compatibile con tutti gli apparecchi di illuminazione in CLASSE I.

Tensione di funzionamento 230-277Vac.

SPD type 2+3.

Tensione massima di scarica 10kV.

CLASSE I

IP67

A motivo dell'evoluzione tecnologica dei componenti elettronici i dati indicati sono soggetti ad aggiornamento e quindi deve essere richiesta conferma in fase d'ordine. Flusso luminoso e potenza elettrica presentano tolleranze di +/-10% rispetto al valore indicato. tq +25°C (CIE 121).

Si riserva la facoltà di apportare modifiche tecniche.

Targetti Sankey S.r.l.
Via Pratese, 164
50145 Firenze - Italy
Tel: +39 055 37911
targetti.com
targetti@targetti.com

CCIAA Firenze
Share Capital:
€ 500.000,00
VAT N. (IT):
01537660480
R.E.A: FI-275656

TARGETTI